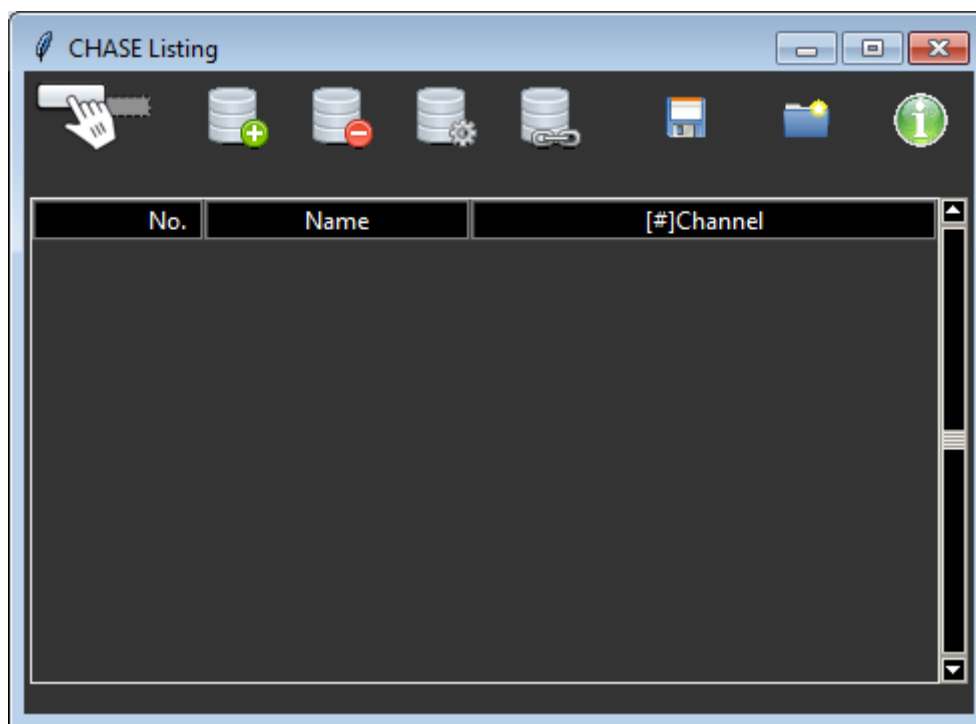


Création de Chase

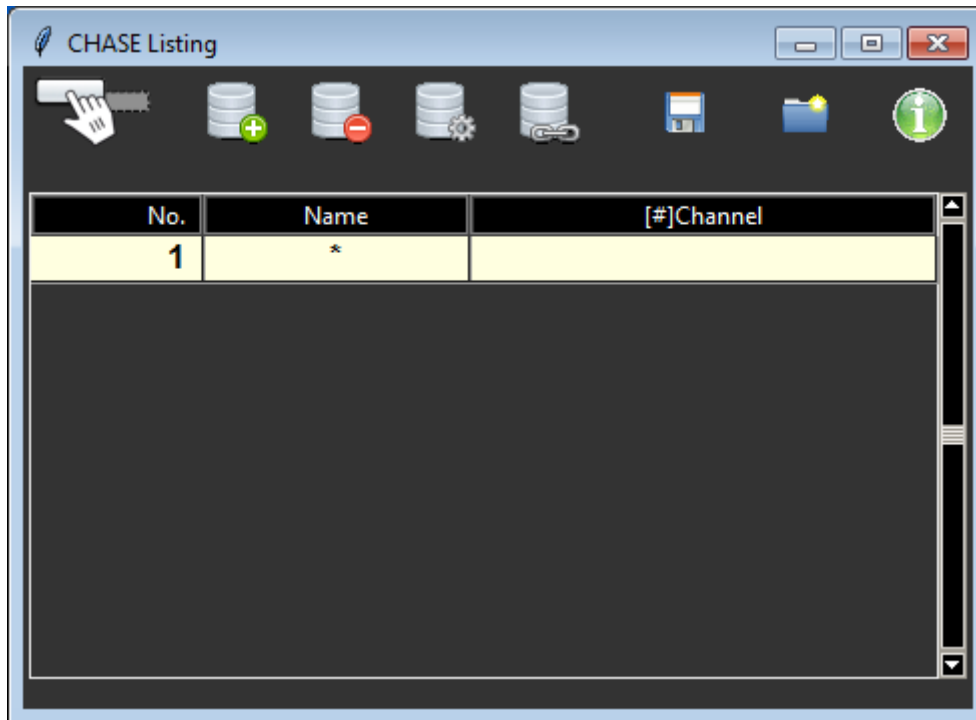
1 . Avec des projecteurs traditionnels


Menu DISPLAY/Chase ou ctrl+f

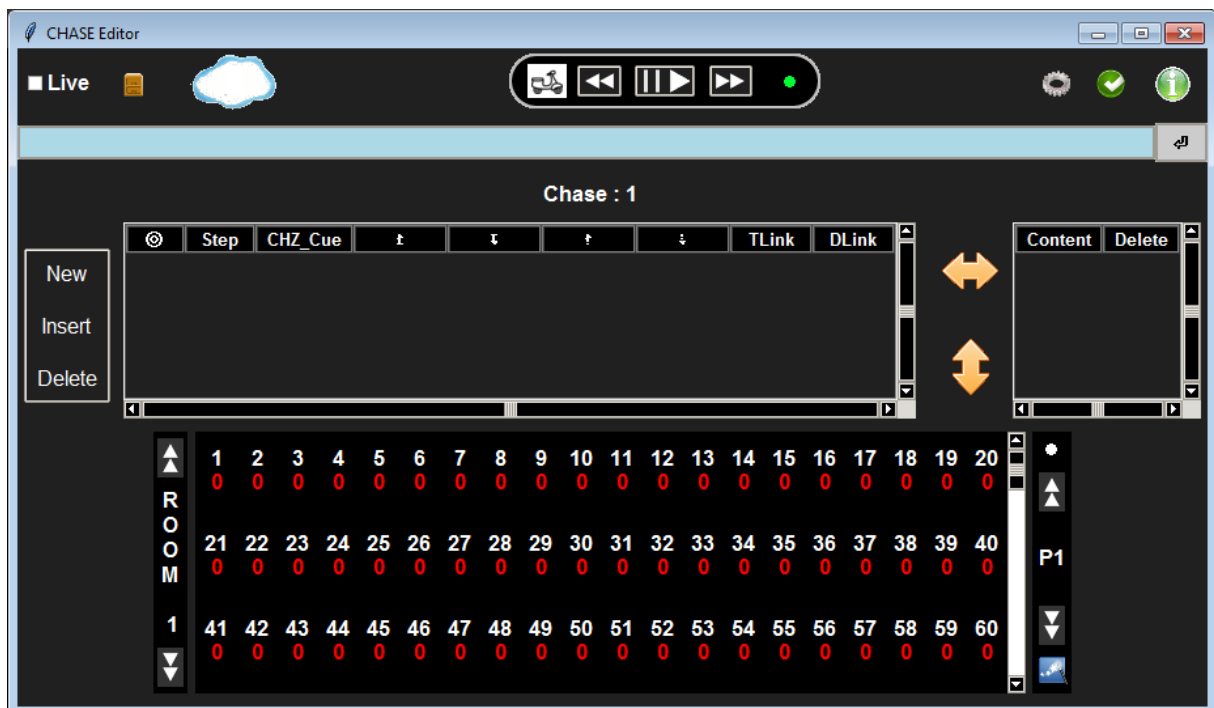


On va créer un chase clic sur





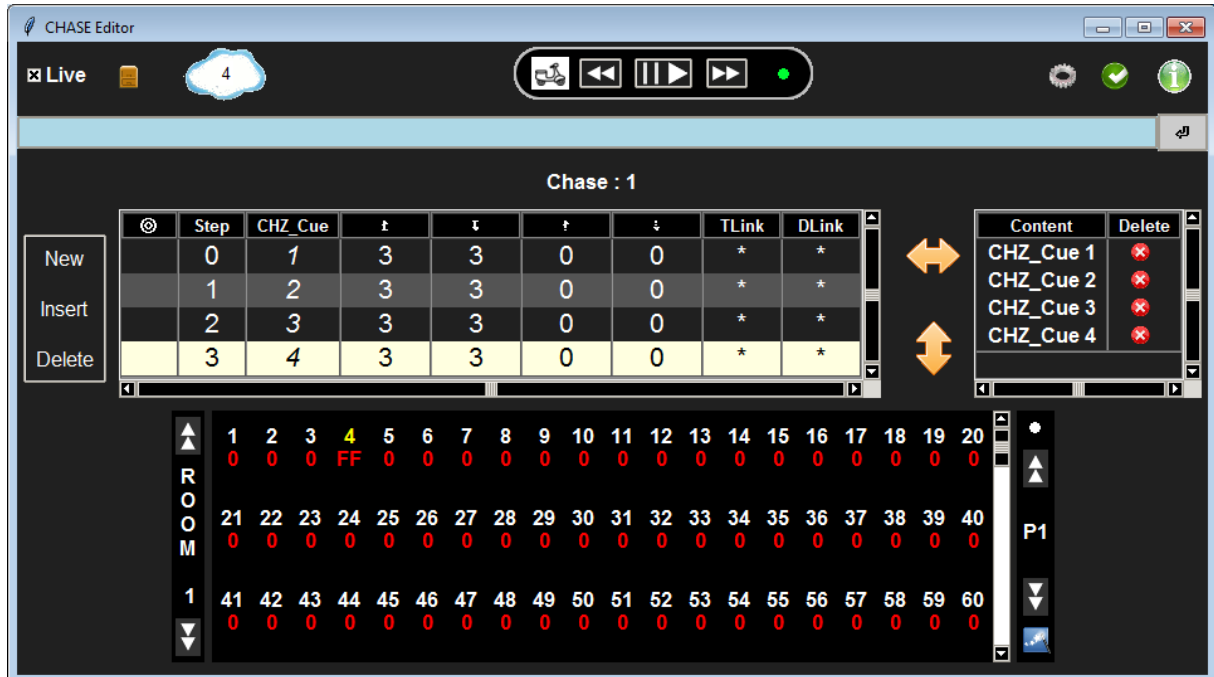
Nommer le chase puis clic sur EDIT Chase : 



Par exemple je désire créer un chase des circuits 1 à 4 :

- 1^{er} pas de séquence :
Mettre le premier circuit à FULL (Taper : 1cf=)
Enregistrer ce 1^{er} pas de séquence (Taper : 1R)

Et ainsi de suite pour les 2 autres circuits, on aura :



On notera de les Time IN et Time OUT sont ceux de la « séquence défaut time » (définis dans la Menu DISPLAY/SETUP) PAR DEFAULT : 3 secondes.

Sélectionner le pas de chase avec les flèches haut et bas de votre clavier puis :

Pour 1 seconde, Taper 1TT (ou 1TI que pour le Time In ou 1TO que pour le Time Out)

Pour 0.5 seconde, Taper 0,5TT

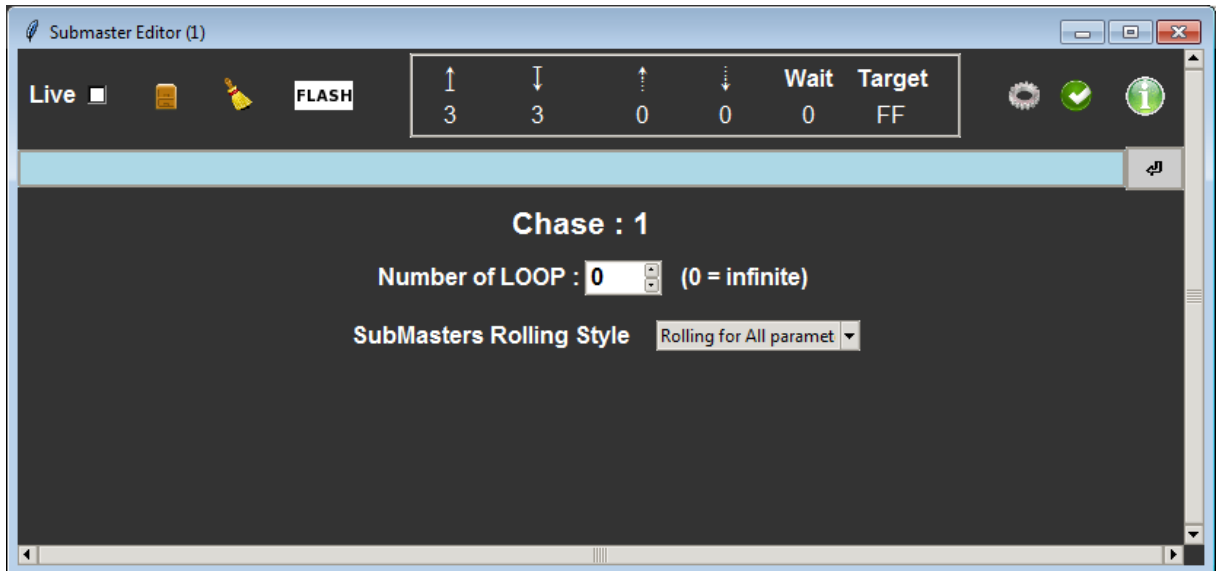
Validez : Clic sur 

1 . Avec des devices :

A rédiger

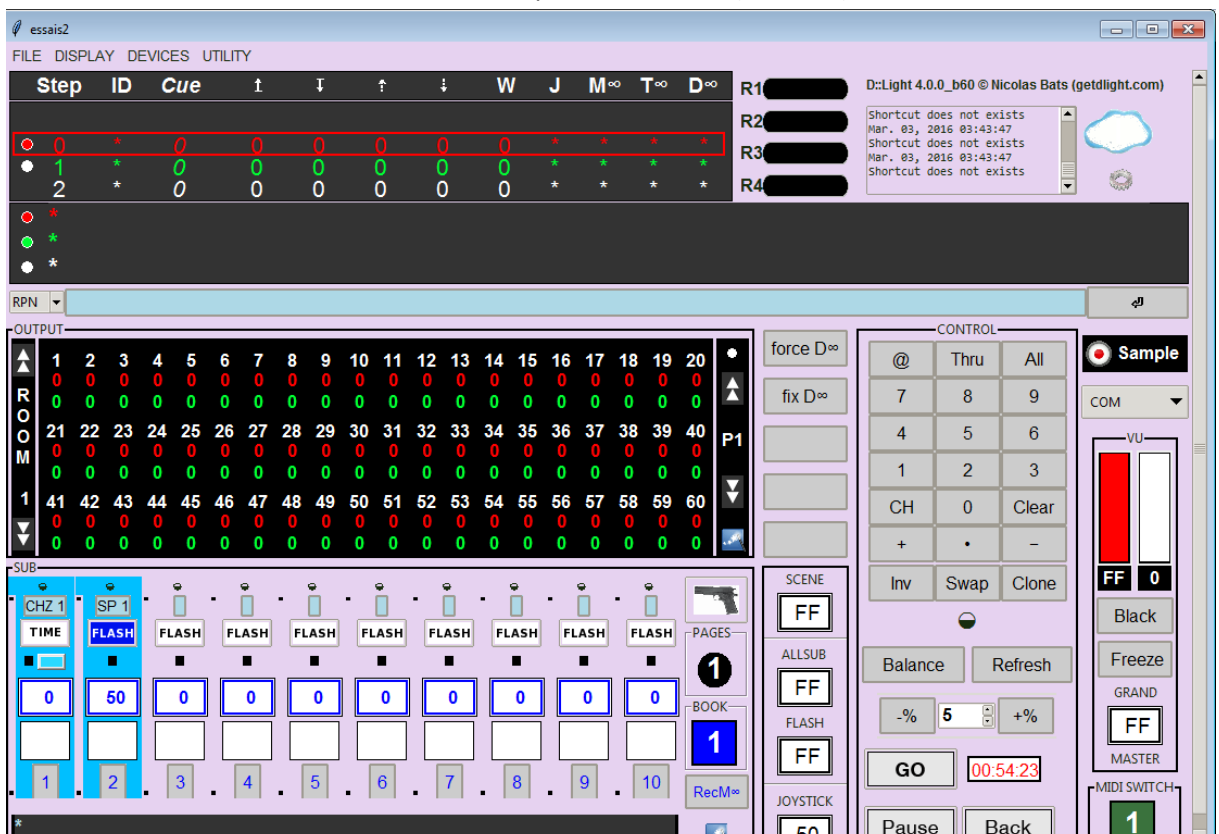
Contrôle du chase au moyen d'un sub :

- Depuis le Chase Listing : Drag and Drop le numéro du Chase vers le sub désiré.
- Editer le Sub (en cliquant sur son numéro) ici (Sub 1)



Changer FLASH par TIME. On peut choisir le nombre de boucle, Modifier les Temps du Sub...

- Vitesse du chase :
Editer le sub adjacent à celui du chase
Dans les tiroirs marrons, choisir SPEED et Cliquer sur SP Sub1 (ici Sub 1)



Enjoy !